

# Ajutisest kaitsest iseseisva eluni Eestis



## START

**Ajutine kaitse ja isikukood**

Juurdepääsuks haridusele, sotsiaaltoetustele ja tööturule taotle ajutist kaitset ja Eesti isikukoodi.

Ajutise kaitse ja isikukoodi saad **vastuvõtupunktis** või **Politsei- ja Piirivalveameti** teenindustest.

Võta kaasa isikut tõendav dokument.

**Pangakonto**

Enne kui lähed taotlema toetuseid ja hüvitisi, tee endale Eesti pangakonto.

Pangakonto loomiseks mine lähimasse **pangakontoris**.

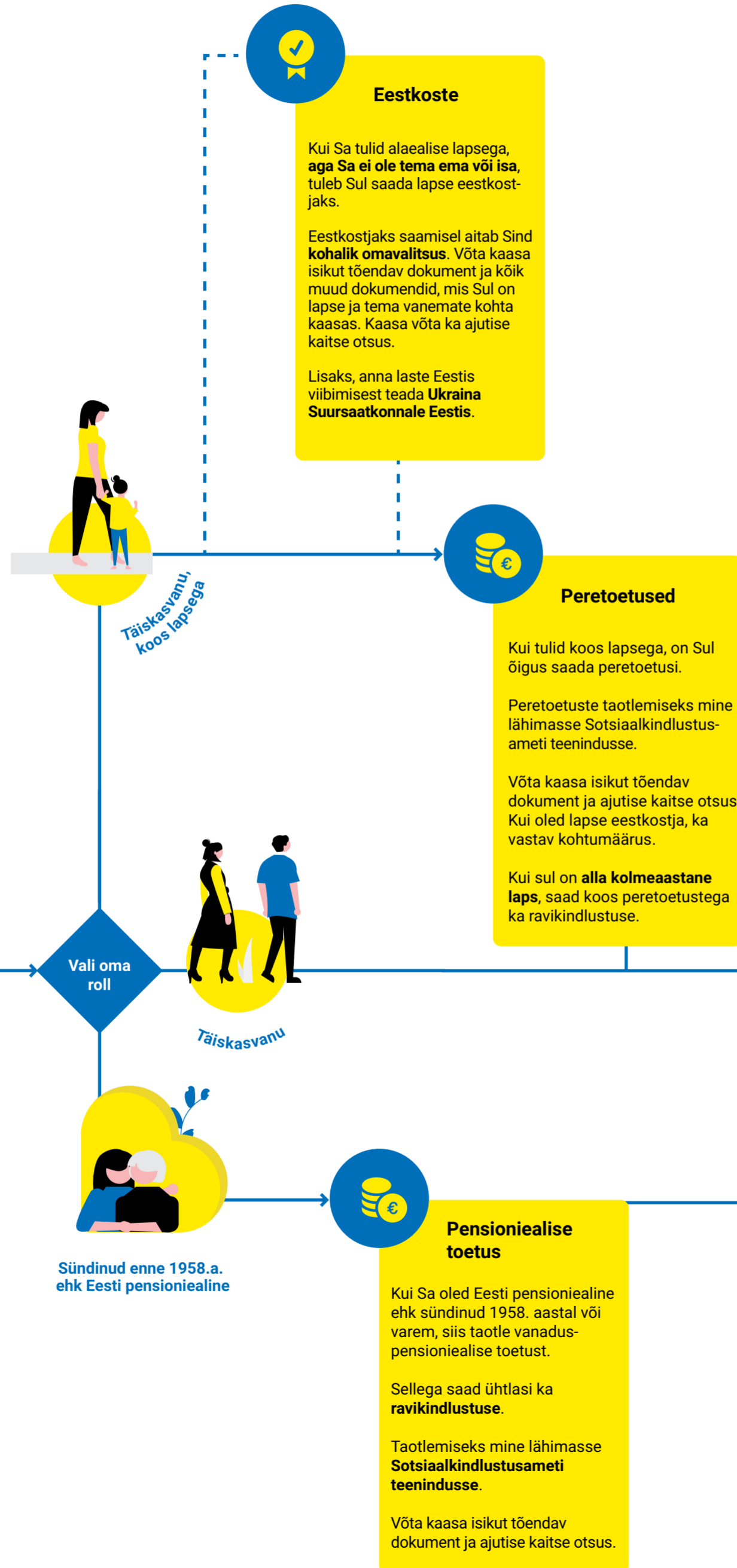
Võta kaasa isikut tõendav dokument ja ajutise kaitse otsus.

**Üldine tervisekontroll**

Tervisekontrolli eesmärk on saada ülevaadet Sinu tervise seisundist, et tagada Sulle kvaliteetne ja solidaarne arstiabi nagu kõigile teistele Eesti elanikele.

Puude korral hinnatakse Sinu puude raskusastet või suunatakse Sind perearsti/eriarsti juurde täiendavale vastuvõtule puude määramiseks.

Tervisekontrolli suunatakse Sind **vastuvõtupunkti** või saad sinna ise minna. Endale sobiva aja ja koha leiad [haigekassa.ee/ukraina-sojapogenikele](http://haigekassa.ee/ukraina-sojapogenikele)



**Lasteaia- ja koolikoht**

Elukohajärgsest kohalikest omavalitsusest saad info vabade lasteaia- ja koolikohtadest.

Lasteaia- või koolikoha saad taotleda kohalikest omavalitsusest või koolist ka siis, kui Sul veel puudub isikukood, ajutine kaitse, püsiv elukoht.

Võta kaasa iseenda ja lapse isikut tõendav dokument.

Haridussüsteemist: [hm.ee/uk](http://hm.ee/uk)

**Töö**

Kui oled saanud ajutise kaitse, tohid kohe tööle asuda.

Tööd aitab leida **Eesti Töötukassa**.

Kui võtad ennast töötuna arvele, on Sul õigus **tööturuteenustele ja -toetustele** ning saad **ravikindlustuse**.

Selleks mine lähimasse **Töötukassa esindusse**.

Võta kaasa isikut tõendav dokument ja ajutise kaitse otsus.

**Püsiv elukoht**

Püsivat elukohta saad otsida ise [kinnisvara24.ee/ukraini](http://kinnisvara24.ee/ukraini). Elukoha leidmiseks võid abi paluda ka **kohalikest omavalitsusest**.

Kui Sul on lapsed, uuri enne elukoha valikut **kohalikest omavalitsusest**, kas piirkonnas on vabu lasteaia- või koolikohti.



## FINIŠ

**Kohanemisprogramm**

Selleks, et Eesti ellu sisseelamine ja siin kohanemine oleks lihtsam, pead osalema kohanemisprogrammis ja eesti keele algkursusel.

Info kohanemisprogrammi ja keelekursuse algamisest ja sinna registreerimisest **saadetakse Sulle e-postiga**.

**Toimetulekutoetus**

Kui oled saanud ajutise kaitse, on Sul õigus toimetulekutoetusele.

Kui sa vajad toimetulekutoetust, saad seda taotleda **elukohajärgsest kohalikest omavalitsusest**.

Võta kaasa isikut tõendav dokument ja ajutise kaitse otsus.

**Perearst**

**Perearstikeskused** osutavad üldist arstiabi. Abi saamiseks ei pea sa kuuluma perearstinimistusse.

Leia **sobiv perearst** ning tema kontaktid [haigekassa.ee/ukraina-sojapogenikele](http://haigekassa.ee/ukraina-sojapogenikele)