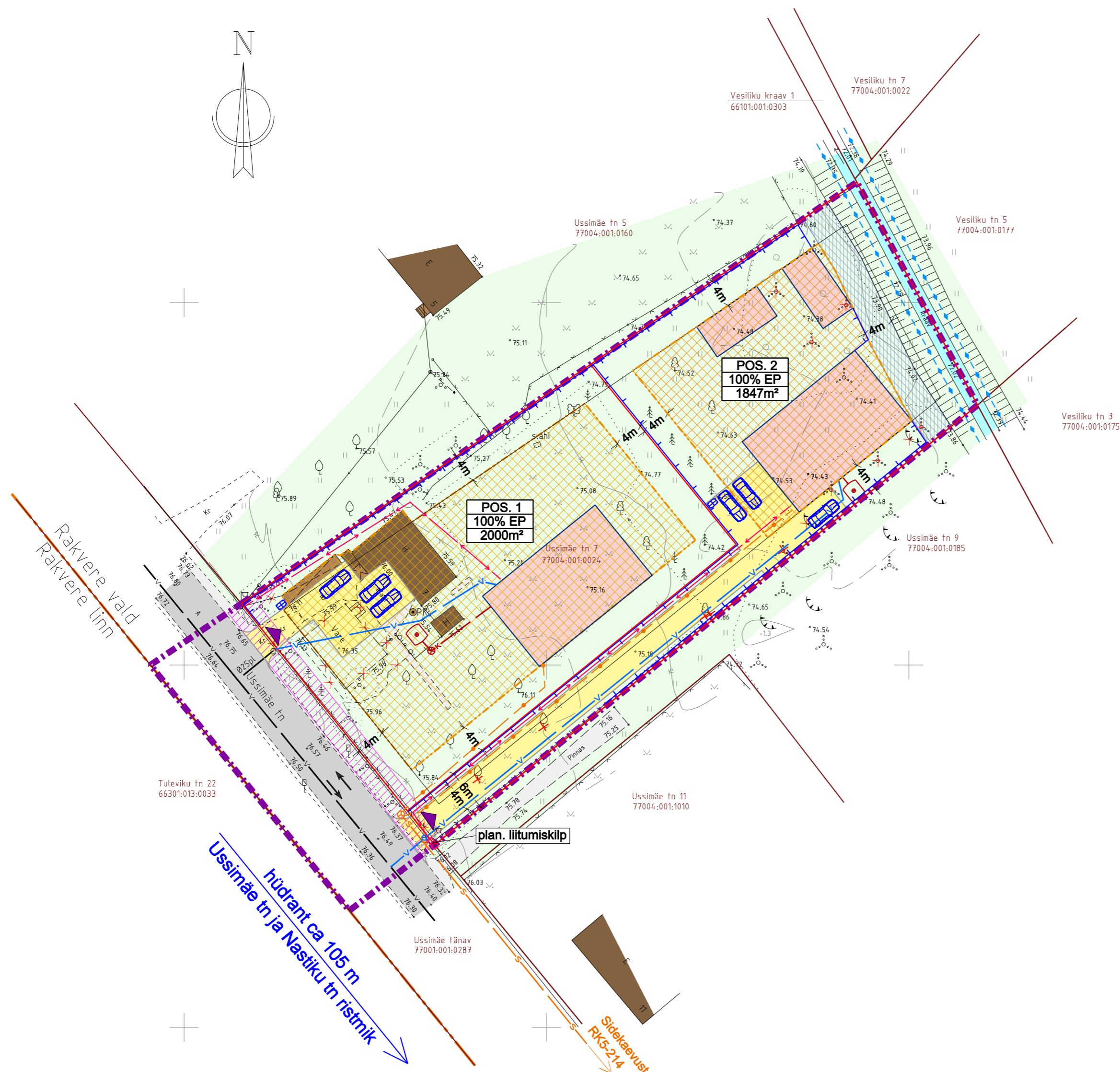


# USSIMÄE TN 7 KINNISTU DETAILPLANEERING



## LEPPEMÄRGID

- - - - - PLANEERINGUALA PIIR
- - - - - OMAVALITSUSE PIIR
- - - - - OLEMASOLEV KINNISTU PIIR
- - - - - PLANEERITUD KINNISTU PIIR
- |                    |
|--------------------|
| POS. 1             |
| 100% EP            |
| 2000m <sup>2</sup> |

 KRUNDI NUMBER
- |                    |
|--------------------|
| 100% EP            |
| 2000m <sup>2</sup> |

 KRUNDI SIHTOTSTARVE
- |                    |
|--------------------|
| 100% EP            |
| 2000m <sup>2</sup> |

 KRUNDI PINDALA
- ▲ JUURDEPÄÄS KRUNDILE
- PLANEERITUD HOONESTUSALA
- PLANEERITUD HOONE SOOVITUSLIK ASUKOHT
- OLEMASOLEV HOONE / RAJATIS
- OLEMASOLEV / PLANEERITUD HALJASALA
- OLEMASOLEV KATENDIGAALA
- PLANEERITUD KATENDIGA ALA
- OLEMASOLEV KRAAV
- - - - - KRAAVI VEEKAITSEVÖÖND 1 m
- KRAAVI HOOLDUSTSOON (servituudiga koormatava ala laius 4m)
- ELEKTRIPAIGALDISE SERVITUUDIALA  
õhuliin kuni 1 kV: 2m mõlemal pool liini telge
- - - - - OLEMASOLEV VEETORU
- - - - - OLEMASOLEV MADALPINGE ÕHULIIN
- - - - - OLEMASOLEV PIIRE
- - - - - OLEMASOLEV KÕRGHALJASTUS
- - - - - OLEMASOLEV KAEV
- - - - - OLEMASOLEV TÄNAVAVALGUSTUS
- X LIKVIDEERITAV OBJEKT
- - - - - PLANEERITUD VEETORU ORIENT. ASUKOHT
- - - - - PLANEERITUD KANALISATSIOONITORU ORIENT. ASUKOHT
- - - - - PLANEERITUD REOVEEMAHUTI ORIENT. ASUKOHT
- - - - - PLANEERITUD MADALPINGE KAABELLIIN ORIENT. ASUKOHT
- - - - - PLANEERITUD LIITUMISKILP
- - - - - PLANEERITUD SIDEKANALISATSIOONI ORIENT. ASUKOHT
- - - - - PLANEERITUD SIDE KAABELLIINI ORIENT. ASUKOHT
- - - - - OLEMASOLEVAD / PLANEERITUD LIIKLUSSUUNAD
- - - - - PLANEERITUD PARKIMISKOHAD
- - - - - PRÜGIKONTEINERI SOOVITUSLIK ASUKOHT
- - - - - PLANEERITUD PIIRDE SOOVIT. ASUKOHT

Krundi nimi/ aadress	KRUNTIDE EHITUSÕIGUS							PÕHILISED ARHITEKTUURINÕUDED					Piiirangud, märkused	
	Pos. nr.	Krundi pindala (m <sup>2</sup> )	Max. ehitusalune pindala (m <sup>2</sup> )	Max. krundi täisehitus %	Hoonete suurim lubatud arv krundil	Krundi kasutamise sihtotstarve / osakaal %	Krundi katastri sihtotstarve / osakaal %	Hoonete suurim lubatud kõrgus	Suurim lubatud maapealne kõrguselisus	Parkimiskohtade arv	Katusekalle, -tüüp	Tulepüsisus klass		
Ussimäe tn 7	1	2000	400	20	4	100% EP	100% E	elamu 9 m kõrvalh. 5m	elamu 2 korrust abihooned 1 korrus	3	3	määratakse arh. projektiga	TP1 kuni TP3	- Elektripaigaldise kaitsevöönd: õhuliin kuni 1 kV: 2m mõlemal pool liini telge
	2	1847	350	19	3	100% EP	100% E	kõrvalh. 5m elamu 9 m	elamu 2 korrust abihooned 1 korrus	3	3	määratakse arh. projektiga	TP1 kuni TP3	- Kraavi veekaitsevöönd 1m - Kraavi hooldustsoon 4m kraavi kaldast

DETAILPLANEERINGU SIHTOTSTARVE:  
EP - ÜSIKELAMU MAA

KATASTRI SIHTOTSTARVE:  
E - ELAMUMAA

### MÄRKUSED:

1. Detailplaneering kehtib koos seletuskirjaga
2. Detailplaneeringu koostamisel on kasutatud Sõmeru Maamõõdu OÜ geodeetilist alusplaani; töö nr 5375; mõõdist. 06.10.2020
3. Koordinaadid L-EST97, kõrgused EH2000

<b>ÕÜ PROJEKTEERIMIS- KESKUS</b>		<b>USSIMÄE TN 7 KINNISTU DETAILPLANEERING</b>	
Oja tn 1 44314 RAKVERE projekteerimiskeskus@gmail.com tel +372 5330 2290 MTR registr. nr. EEP000183 www.projekteerimiskeskus.ee		Asukoht: Lääne-Viru maakond, Rakvere vald, Ussimäe küla, Ussimäe tn 7	
Juhataja <i>K. Oisma</i> Koostaja <i>R. Eferl</i>		Tellija: Rakvere Vallavalitsus	
<b>PÕHIJONIS TEHNOVÕRGUD</b>		Joonis <span style="float: right;">Töö nr. 209/1020</span>	
		Mõõtkava 1/500	
		Kupäev 26.03.2021	
		Staad. DP	
		Leht 3 / 4	